

就労準備支援事業

2019就労支援つきエクセル検定対策講座

エクセルの資格をとって就職したい あなたのための説明会のご案内

令和元(2019)年11月25日(月)

①13:30~14:30 ②19:00~20:00

※①と②は同じ内容です。どちらかに参加してください



豊中市は2020年1月に、
就労支援付のエクセル検定対策講座を開講します。
受講者は説明会参加者から選考されます。
受講を希望される方はぜひ説明会にご参加ください。
お申込み方法は裏面をご覧ください。
説明会参加申込締切11/22(金)17:00

一時保育あり。
11/18(月)17:00までに要申込。
1歳から小学校3年生まで。
(ひとり200円)

<講座日程>

基礎コース 2020年1月20日~1月30日(全7回)
検定コース 2020年2月3日~2月27日(全16回)
(2020年1月20日オリエンテーションは参加必須)
基礎+検定コース 2020年1月20日~2月27日(全22回)
月曜・木曜 10:00~12:00・13:00~15:00
会場 とよなかすてっぷ(エトレ豊中5階)



説明会会場は、
生活情報センター
くらしかん
3F 体験学習室
豊中市北桜塚2-2-1

アクセス
阪急宝塚線「岡町」
「豊中」駅から
ともに約600m
(徒歩10分)

対象：豊中市在住で、
仕事をさがしている人
または転職活動中の人

(裏面の<注>をご覧ください)



…このままだと将来
どうなるんだろ…



正社員になりたいなあ。
資格がとれたらいいのに
なあ…



パソコンスキルがあれば
就職の幅も広がるのに
なあ…

主催：豊中市

<問合せ先> 地域就労支援センター(豊中市市民協働部くらし支援課)
(06)6858-6861(月曜日~金曜日9:00~17:15)

受託：一般財団法人とよなか男女共同参画推進財団



〒560-0026 豊中市玉井町1-1-1-501 電話：06-6844-9773

FAX：06-6844-9706 メール：kouza@toyonaka-step.jp <http://www.toyonaka-step.jp/>

お申込み方法

申し込み先：地域就労支援センター（豊中市市民協働部くらし支援課）

①電話（06）6858-6861（月曜日～金曜日9:00～17:15）

②FAX（06）6858-5095

下の参加申込書を送信してください

③メール roukai@city.toyonaka.osaka.jp

説明会名、名前、参加希望時間、一時保育の有無を記入してください

いずれかの方法にて
お申込みください。

エクセル検定対策講座 説明会 参加申込書

フリガナ			
氏名			
住所			
電話番号		年齢	歳
一時保育	※一時保育の申込 有・無 「有」の場合（当日飲み物ご持参ください。食べ物はご遠慮ください。） 子どもの名前（ ）（男・女） 子どもの年齢（ ）才 一時保育の経験（有・無）		
参加希望時間 （希望時間に○印）	① 11月25日（月） 13：30～14：30	② 11月25日（月） 19：00～20：00	

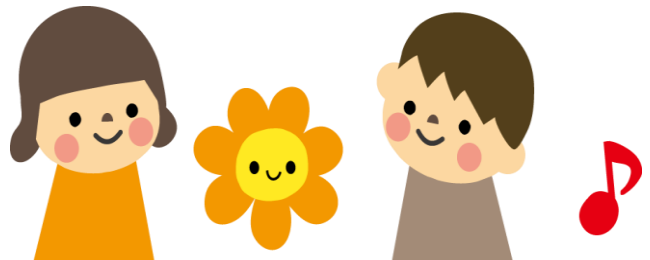


〈注〉

このエクセル検定対策講座は、生活困窮者自立支援法に基づく就労準備支援事業で、直ちに就労することが困難な方を対象に、プログラムに沿って、一般就労に向けた基礎能力を養いながら、就労に向けた支援を行う事業です。求職・転職活動中の方のうち、無職、ひとり親家庭や非正規雇用の方などを優先してご参加いただくことになっています。優先の方が定員数に達しない場合はそれ以外の方もご参加いただけます。

すてっぷってどんなところ？

豊中市の公共施設です。性別にとらわれず、ひとりひとりの個性や能力を大切にできる社会をめざす事業をしています。その他、誰でも気軽に参加できるいろいろな講座・イベントも予定しています。すてっぷには、本やDVDの貸し出しができる情報ライブラリー、女性のための相談室があります。



〔個人情報の取り扱いについて〕

本講座の申込に際してお預かりした住所・連絡先などの情報は、当事業に関する業務連絡、および豊中市市民協働部くらし支援課の各種事業のご案内、またすてっぷ主催事業の運営や募集案内の目的においてのみ使用し、他の目的には一切使用しません。個人情報について不明な点がございましたら、お問い合わせください。