



## 2024年度すてっぷ講師派遣事業

# 避難所運営ゲーム(HUG) 体験講座に講師を派遣します

災害時に開設される避難所を、自主的かつ円滑に運営していくために「避難所運営ゲーム(HUG)」を使って実際の避難所運営を疑似体験してみませんか。

災害時に戸惑わず、女性や高齢者にとっても安心・安全な避難所の運営を体験できるゲームです。

ぜひすてっぷの講師派遣をご活用ください。



すてっぷで  
開催した  
HUGゲームの  
様子です



お申込みは  
こちらから⇒



**対象：地域コミュニティなど団体**  
(15人程度。小学校高学年以上)

**講師：すてっぷ職員**

**費用：1万円程度**

### ◎HUGゲームとは◎

静岡県が開発した図上訓練で、避難者の年齢、性別、国籍などそれぞれが抱える事情が書かれたカードを、避難所の体育館や教室に見立てた平面図にどれだけ適切に配置できるのか、また避難所で起こる様々な出来事にどう対応していくかを疑似体験するゲームです。【避難所運営ゲームHUG手順書より抜粋】

【お申込・問合せ】すてっぷ講座担当

**TEL: 06-6844-9773 FAX: 06-6844-9706**

〒560-0026 豊中市玉井町1-1-1-501 (水曜休館)

<https://toyonaka-step.jp/> [✉ kouza@toyonaka-step.jp](mailto:kouza@toyonaka-step.jp)

【主催】とよなか男女共同参画推進センターすてっぷ

(指定管理者：一般財団法人とよなか男女共同参画推進財団)



お申込  
フォーム

下記の内容を記入し送信してください。

※FAXの受信後、担当者から確認の電話をいたします。

1週間以上電話がない場合、すてっぷまで電話でお問合せをお願いします。

FAX番号：06-6844-9706

2024年度すてっぷ講師派遣事業  
避難所運営ゲーム(HUG)体験講座の講師派遣を希望します

代表者名 (ひらがな)		団体名 (町名・ 学校名など)	
実施場所の住所	〒 ー ※番地までご記入ください。		
連絡先	電話		
	メール		
実施希望日時		実施人数	

☆豊中市内在住を問わず、ご参加いただけます。

☆提供された個人情報は、すてっぷ主催事業の運営や募集案内の目的においてのみ使用し、他の目的には一切使用しません。

☆申込後にキャンセルされる場合は、必ずご連絡ください。

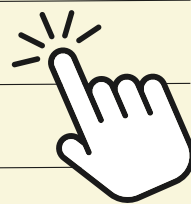
■HUGゲーム体験講座 実施例■

避難所の現状説明、ゲームの概要説明...20分

図上訓練...60分

ゲームの振り返り・質疑応答...30分

その他まとめ...10分



所要時間は  
2時間程度です。

すてっぷを活用しよう！

豊中市民以外の方でもご利用いただけます



就労をめざす  
スペース  
「すてっぷα」



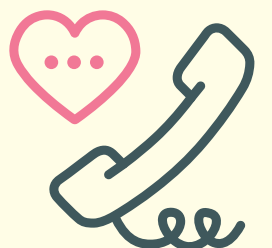
情報  
ライブラリー



自習室  
Myすてっぷ



貸ホール  
貸会議室



女性のための  
なやみホットライン  
06-6844-9820  
第1~4月・木 13:00~20:00  
第1~4火・金 10:00~17:00